

ASEMAKAAVAMERKINNÄT JA -MÄÄRÄYKSET:

T-1

Teollisuus- ja varastorakennusten korttelialue.
Korttelialueen kerrosalasta enintään 40% saa käyttää pääkäyttötarkoitukseen liittyviksi liike- ja toimistotiloiksi.
Korttelialueella saa rakentaa asuntoja ainoastaan sellaista henkilökuntaa varten, jonka paikallaolo on alueen valvonnan ja kiinteistöjen hoidon kannalta välttämätöntä.
Asuinhuoneistot on suojattava melulta siten, että niiden ikkunoiden, ulkoseinien ja muiden rakenteiden ääneneristävyyden on vähintään 30 dBA.

Korttelialueella on osoitettava 1 ap/150 k-m2 kohti.

T-2

Teollisuus- ja varastorakennusten korttelialue.
Korttelialueelle saa myös sijoittaa energiantuotantolaitoksen ja siihen liittyviä rakennuksia, rakenteita ja piippuja.
Korttelialueelle sijoitettavan laitoksen toiminnasta ei saa aiheutua lähiympäristöön voimassa olevia melutasojen ohjearvoja ylittäviä ekvivalenttisia melutasoja.
Yöaikainen polttoaineen tuonti on sallittu ainoastaan välttämättömissä poikkeustilanteissa ja pyöräkuormaajan käyttö yöaikaan on kokonaan kielletty.
Laitoksen toiminnasta ei saa myöskään aiheutua ympäristöä ja asumista häiritsevää tärinää, raskasta liikennettä tai muuta häiriötä, kuten pölyhaittaa tai impulsisäämiä.
Energiantuotantolaitoksen polttoaineen käsittelyyn tarkoitettu alue sekä piiput on sijoitettava niin, että niiden aiheuttamat ympäristöhaitat asuin- tai virkistysalueelle ovat mahdollisimman vähäiset.
Rakennusluvan yhteydessä on esitettävä selvitys siitä, että piipun korkeus on riittävä estämään savukaasupainumien muodostuminen lähialueille.
Korttelialueella saa rakentaa asuntoja ainoastaan sellaista henkilökuntaa varten, jonka paikallaolo on alueen valvonnan ja kiinteistöjen hoidon kannalta välttämätöntä.
Asuinhuoneistot on suojattava melulta siten, että niiden ikkunoiden, ulkoseinien ja muiden rakenteiden ääneneristävyyden on vähintään 30 dBA.
Korttelialueella tulee sallia sähköjakelun muuntamon ja johtoreittien sijoitus Turku Energian kanssa sovitavalla tavalla.

Autopaikat on osoitettava T-2 korttelialueelta 1 ap/työntekijä.

VL

Lähiyorkistysalue.

3 m

3 m kaava-alueen rajan ulkopuolella oleva viiva.

Korttelin

Korttelin, korttelinosan ja alueen raja.

Osa-alueen

Osa-alueen raja.

Sitovan

Sitovan tonttijaan mukaisen tontin raja ja numero.

085

Kaupunginosan numero.

RUNO

Kaupunginosan nimi.

36

Korttelin numero.

Sotilas

Alueen nimi.

e=0.30

Tehokkuusluku eli kerrosalan suhde tontin pinta-alaan.

7m

Rakennuksen julkisivun enimmäiskorkeus metreinä.

Rakennusala

Rakennusala.

muu

Rakennusala, jolle saa sijoittaa enintään 50 k-m2 suuruisen muuntamoraakennuksen.

Istutettava

Istutettava alueen osa.

Luonnontilaisena

Luonnontilaisena säilytettävä alueen osa.

Katu

Katu.

Jalankululle

Jalankululle ja polkupyöräilylle varattu katu.

Luonnon

Luonnon monimuotoisuuden kannalta erityisen tärkeä alue. Metsäalue tulee säilyttää mahdollisimman luonnontilaisena. Alueelta voi poistaa vanhaa ylispuustoa, keloja, maapuita tai lahoppuustoa vain niin, ettei alueen ominaispiirteiden säilyminen vaarannu.

POISTUVA KAAVA

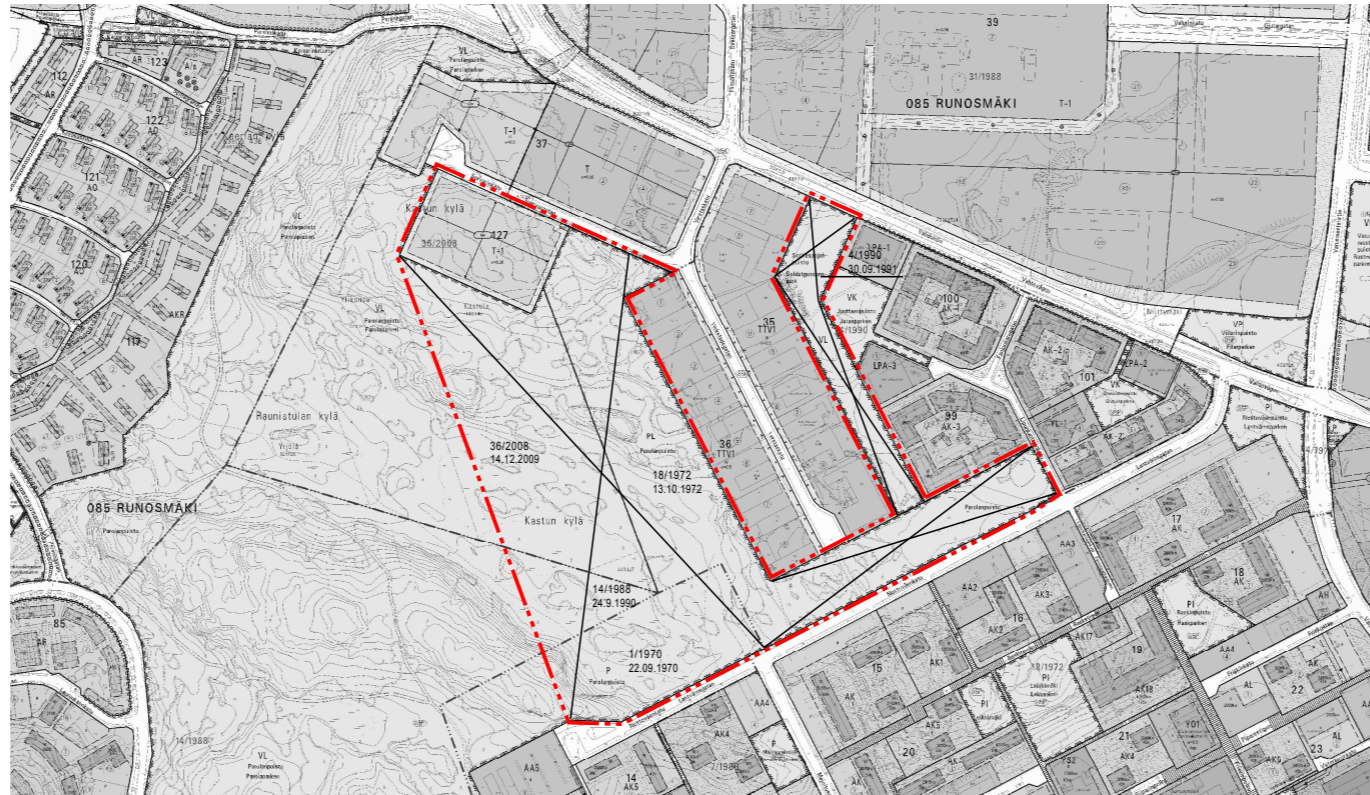
Merkintöjen selite:

3 m

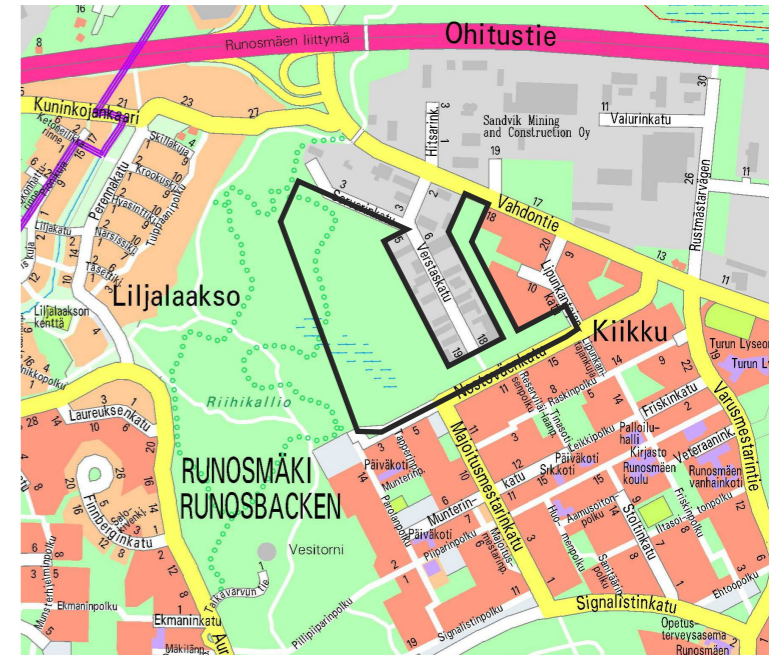
3 m kaava-alueen rajan ulkopuolella oleva viiva, jota otsakkeessa mainittu kaavanmuutos koskee ja jolla aiemmat kaavamerkinnät ja -määräykset poistuvat.

36/2008
14.12.2009

Aiemman, poistuvan kaavan numero ja vahvistuspäivämäärä.



Ilmakuva

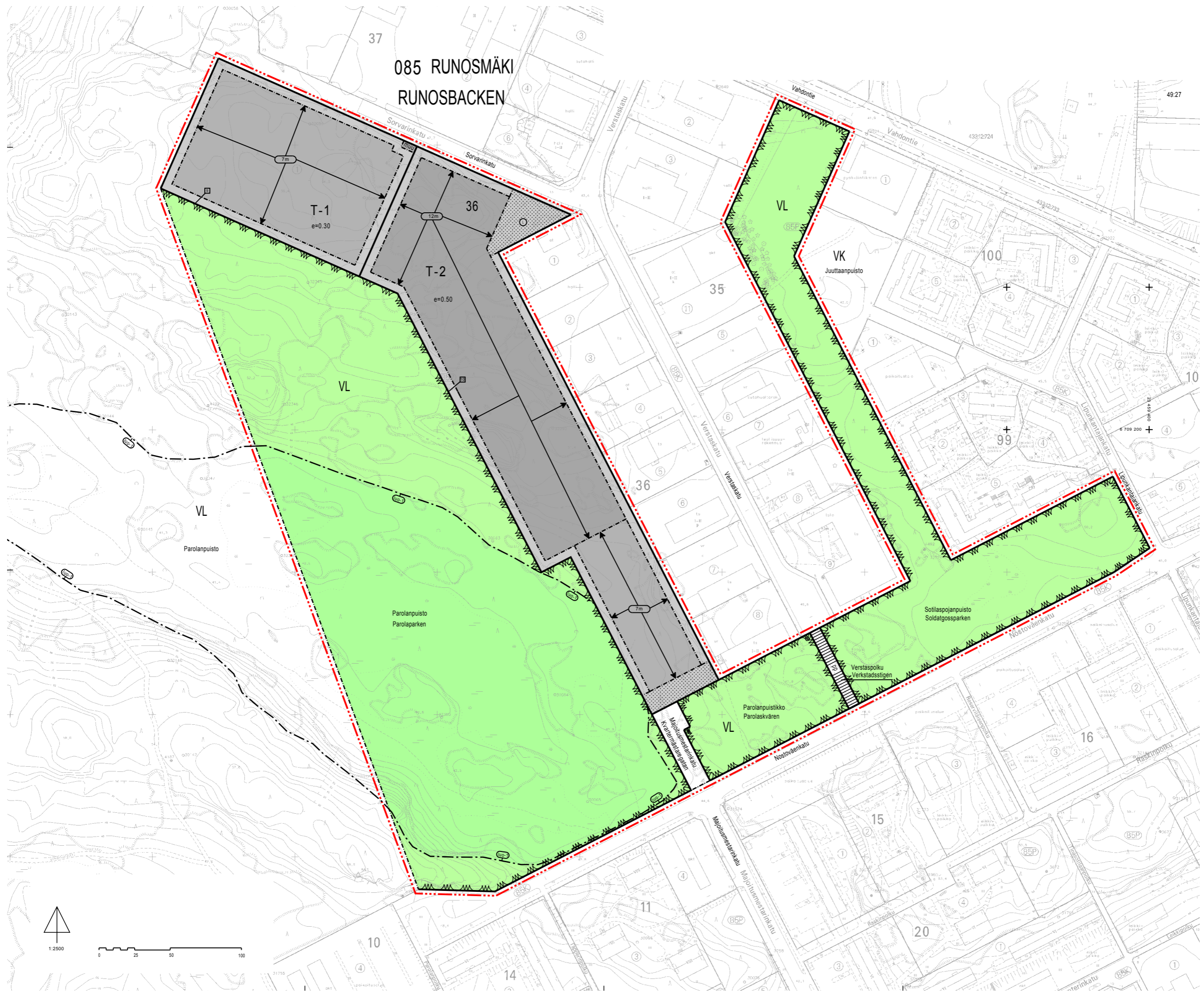


Sijaintikartta

** Asemakaavamääräystä T-2 tarkistettiin
* Asemakaavamääräystä T-2 tarkistettiin

TURKU		ÅBO		Asemakaavavaltuus Detailplanebeteckning	33/2010
Työnimi Arbetsnamn		"Runoslämpö"		Diariomnumero Diarienummer	9174-2010
Osoite Adress		Sorvarinkatu , Majoitusmestarinkatu <th>Mittakaava Skala</th> <td>1:2500</td>		Mittakaava Skala	1:2500
Asemakaavanmuutos koskee:					
Kaupunginosa:	085 RUNOSMÄKI			RUNOSBACKEN	
Kortteli:	127			127	
Virkistysalueet:	Parolanpuisto (osa) Sotilaspojanpuisto			Parolaparken (del) Soldatgossenspark	
Asemakaavanmuutoksella muodostuva tilanne:					
Kaupunginosa:	085 RUNOSMÄKI			RUNOSBACKEN	
Kortteli:	36 (osa)			36 (del)	
Kadut:	Majoitusmestarinkatu (osa) Verstaspolku			Kvartermästaregatan (del) Verkstadsstigen	
Virkistysalueet:	Parolanpuistikko Parolanpuisto (osa) Sotilaspojanpuisto			Parolaskvären Parolaparken (del) Soldatgossensparken	
Asemakaavanmuutoksen yhteydessä hyväksytään sitova tonttijako/tonttijaoonmuutos RUNOSMÄKI 36. -9 ja 10					
Kaavoituksen pohjakartta täyttää maankäyttö- ja rakennuslain (132/99) 206 §:n nojalla säädetyn kaavoitusmittausasetuksen (1284/99) vaatimukset. Planläggningsbaskartan uppfyller kraven i förordningen om planläggningsmätning (1284/99), som givits med stöd av 206 § marknändnings- och bygglagen (132/99).					
Kaupungingeodeetti Stadsgeodet				<i>Ulla Lassus</i>	7.10.2011
15.2.2010 aikaan käyttäme suunnitteluyössä EUREF-FIN- tasokoordinaattijärjestelmää sekä N2000- korkeusjärjestelmää.					
LUONNOS Utkast	YKL hyväksynyt Godkänd av MPN	EHDOTUS Förslag	YKL hyväksynyt Godkänd av MPN		
	18.3.2011	21.6.2011	300	20.3.2012	110
Hyväksytty kaupunginvaltuustossa Godkänd av stadsfullmäktige Kaupunginsihteeri Stadssekreterare					
Lainvoimainen Vunnit laga kraft					
TURUN KAUPUNGIN YMPÄRISTÖ- JA KAAVOITUSVIRASTO / ASEMAKAAVATOIMISTO ÅBO STADS MILJÖ- OCH PLANLÄGGNINGSBYRÅ / DETALJPLANEKONTORET					
EHDOTUS		Piirtäjä Ritäre	Karin Kekkonen	Valmistelija Märjatta Tamminen	<i>Märjatta Tamminen</i>
Forslag Tarkistettu 18.9.2012 ** Tarkistettu 20.3.2012 * Muutettu 8.3.2012 (lausunnot)		Asemakaavapäällikkö Detailplanedirektör			
TURKU ÅBO	12.12.2011	<i>Timo Hintsanen</i> Timo Hintsanen			

085 RUNOSMÄKI
RUNOSBACKEN



T-1
e=0.30

T-2
e=0.50

VL

VL

VK
Juuttanpuisto

VL

Parolanpuisto

Parolanpuisto
Parolaparken

VL

Parolanpuistikko
Parolaskvären

Sotilaspuisto
Soldatgossparken

Verstaaskatu
Verkstadsstigen

Meijeriusmäntienkatu
Kvaternmäntienkatu

Nostovaenkatu

Nostovaenkatu



1:2500

