

ASEMAKAAVAMERKINNÄT JA -MÄÄRÄYKSET:

YO/s-1

Opetustoimintaa palvelevien rakennusten korttelialue, jolla ympäristö säilytetään. Alueen huolto liikenne tulee järjestää niin, ettei siitä aiheudu vaaraa jalan ja pyörällä liikkujille. Huoltoalueet tulee rajata rakentein niin, ettei muita asiatonta liikennettä ajaudu kulkuväylille. Maaperän pilaantuneisuus ja puhdistustarve on arvioitava ennen rakentamiseen ryhtymistä.

VU-1

Urheilu- ja virkistyspalvelujen alue. Pysäköintipaikkojen rakentaminen alueelle on kielletty. Maaperän pilaantuneisuus ja puhdistustarve on arvioitava ennen rakentamiseen ryhtymistä.

--- (red dashed line)

3 m kaava-alueen rajan ulkopuolella oleva viiva.

— (solid line)

Korttelin, korttelinosan ja alueen raja.

- - - (dashed line)

Osa-alueen raja.

- - - (dashed line)

Sijainnitaan ohjeellinen alueen tai osa-alueen raja.

— (dashed line with number)

Sitovan tonttijaon mukaisen tontin raja ja numero.

041

Kaupunginosan numero.

VÄH

Kaupunginosan nimi.

16

Korttelin numero.

Valtaojantie

Alueen nimi.

100

Rakennusoikeus kerrosalaneliömetreinä.

II

Roomalainen numero osoittaa rakennusten, rakennuksen tai sen osan suurimman sallitun kerrosluvun.

e=0.25

Tehokkuusluku eli kerrosalan suhde tontin pinta-alaan.

+21.46

Rakennuksen julkisivun enimmäiskorkeus metreinä.

ke

Rakennusala.

h

Rakennusala, jolle saa sijoittaa kerhorakennuksen.

h

Rakennusala, jolle saa sijoittaa huoltorakennuksen.

h

Rakennuksen harjansuuntaa osoittava viiva.

h

Nuoli osoittaa rakennusalan sivun, johon rakennus on rakennettava kiinni.

h

Merkintä osoittaa rakennusalan, jolle rakennettaessa koulun ja päiväkodin piha-alueitten päiväaikaisen melun keskiäänitason LAeq on oltava alle 55 dBA.

h

Istutettava alueen osa.

h

Säilytettävä/istutettava/täydennettävä puurivi.

h

Alueen osa, jolla maiseman avoin luonne tulee säilyttää. Alueelle saa sijoittaa lähiliikuntapaikan maiseman ehdoilla.

h

Katu.

h

Ohjeellinen ajorata tai kevyen liikenteen väylä

h

Yleiselle jalankululle ja polkupyöräilylle varattu alueen osa.

h

Yleiselle jalankululle ja polkupyöräilylle varattu alueen osa, jolla sallitaan sisäinen huolto liikenne.

h

Alueen sisäiselle huolto liikenteelle varattu alueen osa.

h

Pysäköintialue, joka tulee aidata noin metrin korkuisella aidalla Valtaojantien ja Vähäheikkiläntien rajalla.

h

Johtoa varten varattu alueen osa.

h

Ajoneuvoliittymän likimääräinen sijainti.

h

Korttelialueen rajan osa, jonka kohdalta ei saa järjestää ajoneuvoliittymää.

h

Rakennustaiteellisesti ja kulttuurihistoriallisesti arvokas rakennus. Rakennusta tai sen osaa ei saa purkaa eikä siinä saa suorittaa sellaisia lisärakentamis- tai muutostöitä, jotka turvevat julkisivujen tai vesikaton rakennustaiteellista tai kulttuurihistoriallista arvoa tai tyyliä. Rakennuslupaa käsitellessään on rakennuslautakunnan kuultava asiassa museoviranomaisia.

h

Alueen osa, jolla sijaitsee maisemakuvan ja luonnon monimuotoisuuden säilyttämisen kannalta tärkeä kallioetokumpare. Alueella ei saa suorittaa maa-ainesten läjitystä, puiden istutusta tai muuta viher- rakentamista niin, että alueen ominaispiirteiden säilyminen vaarantuu. Hoitosuositus: Kohteen säilyminen puoliavoimena tulee turvata raivaamalla umpeenkasvua aiheuttavaa puustoa ja pensastoa sekä reuna-alueilla rehevöitynyttä ruoho- ja heinäkasvillisuutta.

h

Ajoneuvoliittymän likimääräinen sijainti.

h

Korttelialueen rajan osa, jonka kohdalta ei saa järjestää ajoneuvoliittymää.

h

Rakennustaiteellisesti ja kulttuurihistoriallisesti arvokas rakennus. Rakennusta tai sen osaa ei saa purkaa eikä siinä saa suorittaa sellaisia lisärakentamis- tai muutostöitä, jotka turvevat julkisivujen tai vesikaton rakennustaiteellista tai kulttuurihistoriallista arvoa tai tyyliä. Rakennuslupaa käsitellessään on rakennuslautakunnan kuultava asiassa museoviranomaisia.

h

Alueen osa, jolla sijaitsee maisemakuvan ja luonnon monimuotoisuuden säilyttämisen kannalta tärkeä kallioetokumpare. Alueella ei saa suorittaa maa-ainesten läjitystä, puiden istutusta tai muuta viher- rakentamista niin, että alueen ominaispiirteiden säilyminen vaarantuu. Hoitosuositus: Kohteen säilyminen puoliavoimena tulee turvata raivaamalla umpeenkasvua aiheuttavaa puustoa ja pensastoa sekä reuna-alueilla rehevöitynyttä ruoho- ja heinäkasvillisuutta.

h

Alueen osa, jolla sijaitsee maisemakuvan ja luonnon monimuotoisuuden säilyttämisen kannalta tärkeä kallioetokumpare. Alueella ei saa suorittaa maa-ainesten läjitystä, puiden istutusta tai muuta viher- rakentamista niin, että alueen ominaispiirteiden säilyminen vaarantuu. Hoitosuositus: Kohteen säilyminen puoliavoimena tulee turvata raivaamalla umpeenkasvua aiheuttavaa puustoa ja pensastoa sekä reuna-alueilla rehevöitynyttä ruoho- ja heinäkasvillisuutta.

h

Alueen osa, jolla sijaitsee maisemakuvan ja luonnon monimuotoisuuden säilyttämisen kannalta tärkeä kallioetokumpare. Alueella ei saa suorittaa maa-ainesten läjitystä, puiden istutusta tai muuta viher- rakentamista niin, että alueen ominaispiirteiden säilyminen vaarantuu. Hoitosuositus: Kohteen säilyminen puoliavoimena tulee turvata raivaamalla umpeenkasvua aiheuttavaa puustoa ja pensastoa sekä reuna-alueilla rehevöitynyttä ruoho- ja heinäkasvillisuutta.

h

Alueen osa, jolla sijaitsee maisemakuvan ja luonnon monimuotoisuuden säilyttämisen kannalta tärkeä kallioetokumpare. Alueella ei saa suorittaa maa-ainesten läjitystä, puiden istutusta tai muuta viher- rakentamista niin, että alueen ominaispiirteiden säilyminen vaarantuu. Hoitosuositus: Kohteen säilyminen puoliavoimena tulee turvata raivaamalla umpeenkasvua aiheuttavaa puustoa ja pensastoa sekä reuna-alueilla rehevöitynyttä ruoho- ja heinäkasvillisuutta.

h

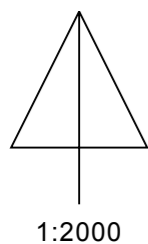
Alueen osa, jolla sijaitsee maisemakuvan ja luonnon monimuotoisuuden säilyttämisen kannalta tärkeä kallioetokumpare. Alueella ei saa suorittaa maa-ainesten läjitystä, puiden istutusta tai muuta viher- rakentamista niin, että alueen ominaispiirteiden säilyminen vaarantuu. Hoitosuositus: Kohteen säilyminen puoliavoimena tulee turvata raivaamalla umpeenkasvua aiheuttavaa puustoa ja pensastoa sekä reuna-alueilla rehevöitynyttä ruoho- ja heinäkasvillisuutta.

h

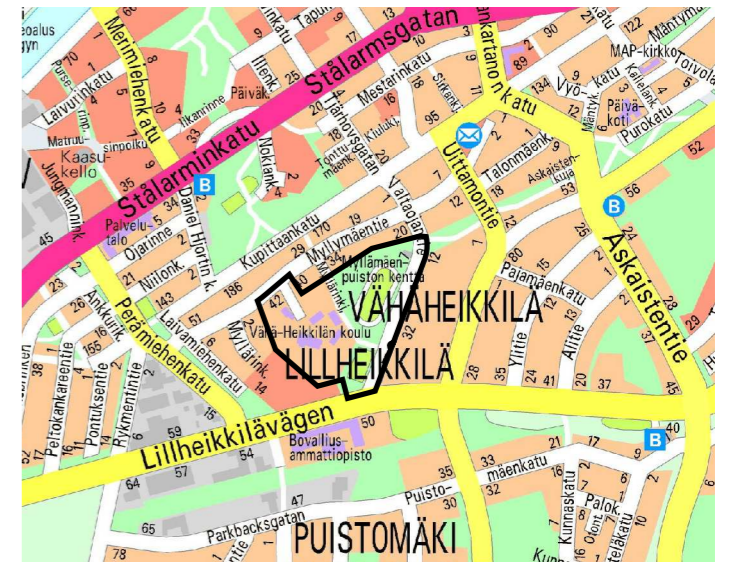
Alueen osa, jolla sijaitsee maisemakuvan ja luonnon monimuotoisuuden säilyttämisen kannalta tärkeä kallioetokumpare. Alueella ei saa suorittaa maa-ainesten läjitystä, puiden istutusta tai muuta viher- rakentamista niin, että alueen ominaispiirteiden säilyminen vaarantuu. Hoitosuositus: Kohteen säilyminen puoliavoimena tulee turvata raivaamalla umpeenkasvua aiheuttavaa puustoa ja pensastoa sekä reuna-alueilla rehevöitynyttä ruoho- ja heinäkasvillisuutta.

h

Alueen osa, jolla sijaitsee maisemakuvan ja luonnon monimuotoisuuden säilyttämisen kannalta tärkeä kallioetokumpare. Alueella ei saa suorittaa maa-ainesten läjitystä, puiden istutusta tai muuta viher- rakentamista niin, että alueen ominaispiirteiden säilyminen vaarantuu. Hoitosuositus: Kohteen säilyminen puoliavoimena tulee turvata raivaamalla umpeenkasvua aiheuttavaa puustoa ja pensastoa sekä reuna-alueilla rehevöitynyttä ruoho- ja heinäkasvillisuutta.



1:2000



SIJAITIKARTTA

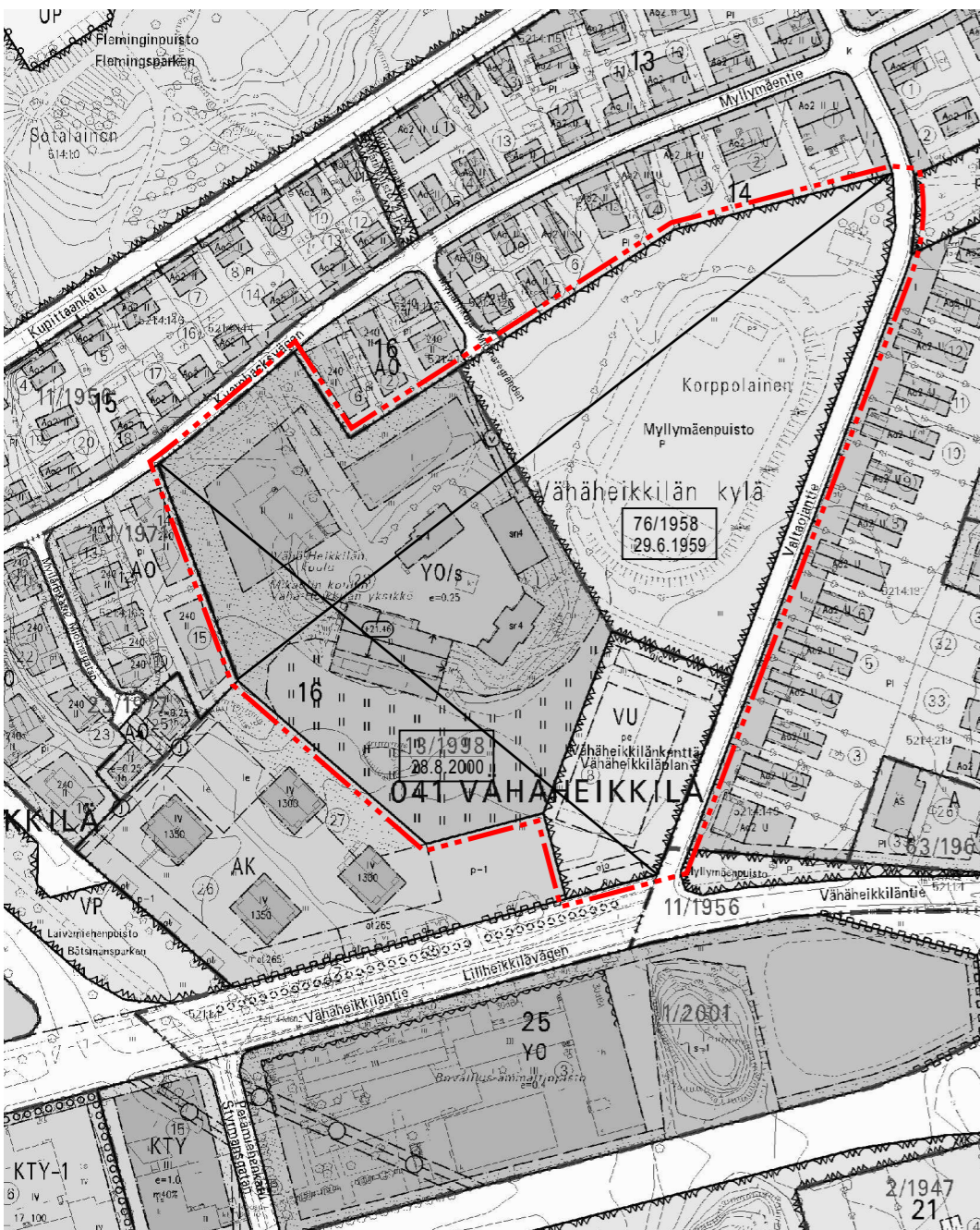
POISTUVA KAAVA

Merkintöjen selite:

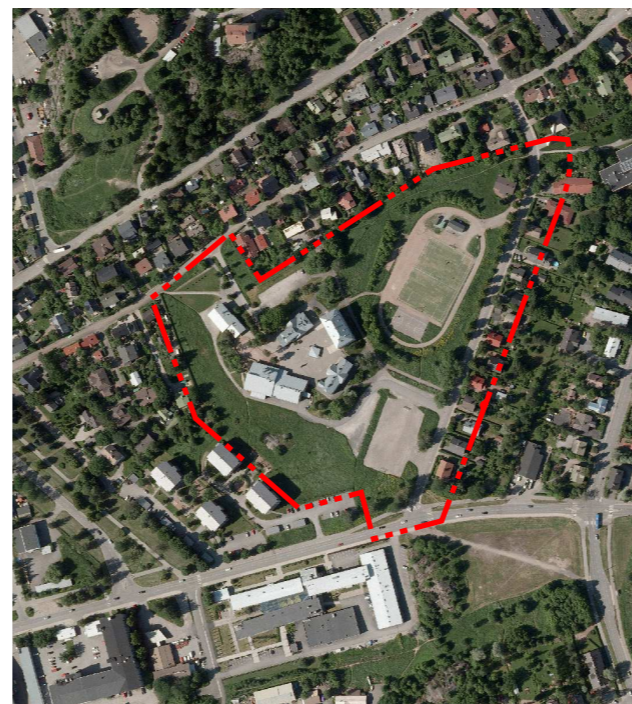


3 m kaava-alueen rajan ulkopuolella oleva viiva, jota otsakkeessa mainittu kaavanmuutos koskee ja jolta aiemmat kaavamerkinnot ja -määräykset poistuvat.

13/1998 Aiemman, poistuvan kaavan numero ja vahvistuspäivämäärä.
28.8.2000



VIISTOKUVA IDÄSTÄ



ILMAKUVA ALUEESTA

TURKU		ÅBO		Asemakaavatunnus Detaljplanebeteckning	13/2011																											
Työnimi Arbetsnamn		"Kombikoulu"		Diariomnumero Diarienummer	14983-2011																											
Osoite Adress		Myllymäentie 42, Valtaojantie		Mittakaava Skala	1:2000																											
<p>Asemakaavanmuutos koskee:</p> <table border="0"> <tr> <td>Kaupunginosa:</td> <td>041 Vähäheikkilä</td> <td>Lillheikkilä</td> </tr> <tr> <td>Kortteli:</td> <td>16</td> <td>16</td> </tr> <tr> <td>Tontti:</td> <td>28</td> <td>28</td> </tr> <tr> <td>Katu:</td> <td>Valtaojantie (osa)</td> <td>Djupdikesvägen (del)</td> </tr> <tr> <td>Virkistysalueet:</td> <td>Myllymäenpuisto Vähäheikkilänkenttä</td> <td>Kvarnbacksparken Vähäheikkiläplan</td> </tr> </table> <p>Asemakaavanmuutoksella muodostuva tilanne:</p> <table border="0"> <tr> <td>Kaupunginosa:</td> <td>041 Vähäheikkilä</td> <td>Lillheikkilä</td> </tr> <tr> <td>Kortteli:</td> <td>16 (osa)</td> <td>16 (del)</td> </tr> <tr> <td>Katu:</td> <td>Valtaojantie (osa)</td> <td>Djupdikesvägen (del)</td> </tr> <tr> <td>Virkistysalue:</td> <td>Myllymäenpuisto</td> <td>Kvarnbacksparken</td> </tr> </table> <p>Asemakaavanmuutoksen yhteydessä hyväksytään seuraavat sitovat tonttijaot ja tonttijaonmuutokset: VÄHÄHEIKKILÄ-16.-29.</p>						Kaupunginosa:	041 Vähäheikkilä	Lillheikkilä	Kortteli:	16	16	Tontti:	28	28	Katu:	Valtaojantie (osa)	Djupdikesvägen (del)	Virkistysalueet:	Myllymäenpuisto Vähäheikkilänkenttä	Kvarnbacksparken Vähäheikkiläplan	Kaupunginosa:	041 Vähäheikkilä	Lillheikkilä	Kortteli:	16 (osa)	16 (del)	Katu:	Valtaojantie (osa)	Djupdikesvägen (del)	Virkistysalue:	Myllymäenpuisto	Kvarnbacksparken
Kaupunginosa:	041 Vähäheikkilä	Lillheikkilä																														
Kortteli:	16	16																														
Tontti:	28	28																														
Katu:	Valtaojantie (osa)	Djupdikesvägen (del)																														
Virkistysalueet:	Myllymäenpuisto Vähäheikkilänkenttä	Kvarnbacksparken Vähäheikkiläplan																														
Kaupunginosa:	041 Vähäheikkilä	Lillheikkilä																														
Kortteli:	16 (osa)	16 (del)																														
Katu:	Valtaojantie (osa)	Djupdikesvägen (del)																														
Virkistysalue:	Myllymäenpuisto	Kvarnbacksparken																														
<p>Kaavoituksen pohjakartta täyttää maankäyttö- ja rakennuslain (132/99) 206 §:n nojalla säädetyn kaavoitusmittausasetuksen (1284/99) vaatimukset. Planläggningsbaskarten uppfyller kraven i förordningen om planläggningsmätning (1284/99), som givits med stöd av 206 § markanvändnings- och bygglagen (132/99).</p> <p>Kaupungingeodeetti Stadsgeodet</p> <p>15.2.2010 alkaen käytämme suunnittelutyössä EUREF-FIN- tasokoordinaattijärjestelmää sekä N2000- korkeusjärjestelmää.</p> <p style="text-align: right;"><i>Hilka Lukander</i> 19.6.2012</p>																																
LUONNOS Utkast	YKL hyväksynyt Godkänd av MPN	EHDOTUS Förslag	YKL hyväksynyt Godkänd av MPN																													
4.5.2012	29.5.2012 §257																															
<p>Hyväksytty kaupunginvaltuustossa Godkänd av stadsfullmäktige Kaupunginsihteerin Stadssekreterare</p>																																
<p>Lainvoimainen Vunnit laga kraft</p>																																
<p>TURUN KAUPUNGIN YMPÄRISTÖ- JA KAAVOITUSVIRASTO / ASEMAKAAVATOIMISTO ÅBO STADS MILJÖ- OCH PLANLÄGGNINGSBYRÅ / DETALJPLANEKONTORET</p>																																
EHDOTUS		Piirtäjä Ritäre Hilka Lukander		Valmistelija Beredare <i>Ina Paasikivi</i>																												
Förslag																																
Muutettu 1.10.2012 (lausunnot)		Asemakaavapäällikkö Detaljplannedirektör		<i>Timmo Hintsanen</i>																												
TURKU ÅBO		6.8.2012		Time Hintsanen																												