



043 PUISTOMÄKI PARKBACKEN

Vähäheikkilän kylä
Puistomäki

Jalopuumetsikkö

VL/S

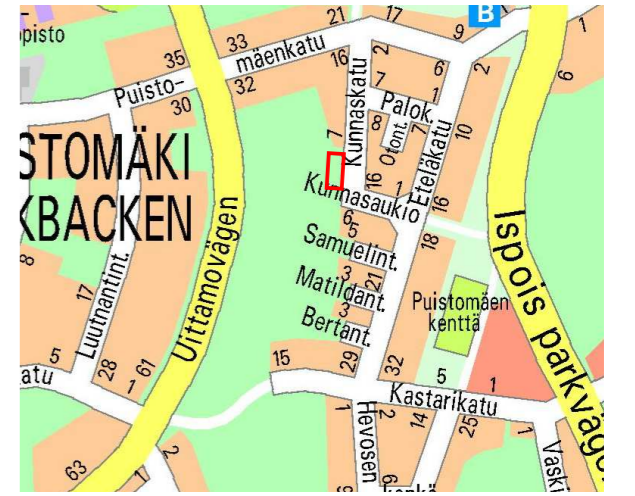
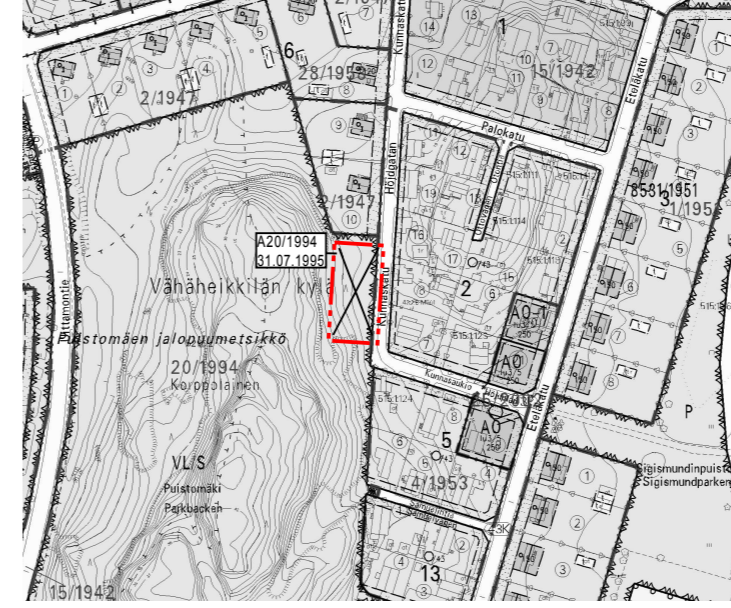
Korppolainen



POISTUVA KAAVA

Merkintöjen selite:

- 3 m kaava-alueen rajan ulkopuolella oleva viiva, jota otsakkeessa mainittu kaavanmuutos koskee ja joita aiemmat kaavamerkinnot ja -määräykset poistuvat.
- A20/1994 31.07.1995 Aiemman, poistuvan kaavan numero ja vahvistuspäivämäärä.



Viistoilmakuva idästä

ASEMAKAAVAMERKINNÄT JA -MÄÄRÄYKSET:

- AO-1** Erillispienalojen korttelialue. Korttelialueella rakennusten kattomuotona on käytettävä kaksilappeista harjakattoa, jonka kattokaltevuuden tulee olla 25°-30°. Rakennusten pääasiallisena julkisivumateriaalina on käytettävä peittomaalattua lautaa tai rappausa. Korttelialueella ei saa rakentaa kokonaan tai pääasiallisesti maanpinnan yläpuolella olevaa kellarikerrosta.
- Korttelialueella on osoitettava kaksi autopaikkaa asuntoa kohti.
- 3 m kaava-alueen rajan ulkopuolella oleva viiva.
- Korttelin, korttelinosan ja alueen raja.
- Osa-alueen raja.
- Sitovan tonttijaoon mukaisen tontin raja ja numero.
- 043** Kaupunginosan numero.
- PUIS** Kaupunginosan nimi.
- 20** Korttelin numero.
- 220** Rakennusnoikeus kerrosalanelömetreinä.
- I** Roomalainen numero osoittaa rakennusten, rakennuksen tai sen osan suurimman sallitun kerrosluvun.
- 2/3 I** Murtoluku roomalaisen numeron edessä osoittaa, kuinka suuren osan rakennuksen suurimman kerroksen alasta saa kellarikerroksessa käyttää kerrosalaan luettavaksi tilaksi.
- II** Alleiviattu luku osoittaa ehdottomasti käytettävän rakennusoikeuden, rakennuksen korkeuden, kattokaltevuuden tai muun määräyksen.
- Rakennusala.
- Istutettava alueen osa.
- Luonnontilaisena hoidettava alueen osa.

TURKU	ÅBO	Asemakaavatusunta Detaljplanebeteckning	25/2010
Työnimi Arbetsnamn " Puistokunnan "		Diariomnumero Diarienummer	2975-2010
Osoite Adress Kunnaskatu		Mittakaava Skala	1:1000
<p>Asemakaavanmuutos koskee:</p> <p>Kaupunginosa: 043 PUISTOMÄKI PARKBACKEN</p> <p>Virkistysalue: Puistomäki (osa) Parkbacken (del)</p> <p>Asemakaavanmuutoksella muodostuva tilanne:</p> <p>Kaupunginosa: 043 PUISTOMÄKI PARKBACKEN</p> <p>Kortteli: 20 20</p> <p>Uusi korttelin numero PUISTOMÄKI 20.</p> <p>Asemakaavanmuutoksen yhteydessä hyväksytään sitova tonttijako PUISTOMÄKI 20. -1 ja 2</p>			
<p>Kaavoituksen pohjakartta täyttää maankäyttö- ja rakennuslain (132/99) 206 §:n nojalla säädetyn kaavoitusmittausasetuksen (1284/99) vaatimukset. Planläggningsbaskarten uppfyller kraven i förordningen om planläggningsmätning (1284/99), som givits med stöd av 206 § marknavigerings- och bygglagen (132/99). Kaupungingeodeetti Stadsgeodet 15.2.2010 alkaen käytämme suunnittelutyössä EUREF-FIN- tasokoordinaattijärjestelmää sekä N2000- korkeusjärjestelmää.</p> <p><i>Ulla Laine</i> 27.6.2011</p>			
LUONNOS Utkast	YKL hyväksynyt Godkänd av MPN	EHDOTUS Förslag	YKL on esittänyt kaavaehdotuksen hykämistä MPN har föreslagit att avså detaljplaneförslaget 1.11.2011 § 447
<p>Hyväksytty kaupunginvaltuustossa Godkänd av stadsfullmäktige Kaupunginsihteeri Stadssekreterare Lainvoimainen Vunnit laga kraft</p>			
<p>TURUN KAUPUNGIN YMPÄRISTÖ- JA KAAVOITUSVIRASTO / ASEMKAAVATOIMISTO ÅBO STADS MILJÖ- OCH PLANLÄGGNINGSBYRÅ / DETALJPLANEKONTORET</p>			
EHDOTUS Förslag		Piirtäjä Ritäre Anu Kettinen Karin Kekkonen	Valmistelija Beredare <i>Marjatta Tamminen</i> Marjatta Tamminen
Muutettu 22.12.2011 Muutettu 11.10.2011 (lausunnot)		Asemakaavapäällikkö Detaljplannedirektör <i>Timmo Lintanen</i> Timmo Lintanen	
TURKU ÅBO	28.6.2011		

Turun kaupungin ympäristö- ja kaavoitusvirasto / Åbo stads miljö- och planläggningsbyrå. Kaavakartta, maastokuva ja viistoilmakuva: YTC&F ja M. Koski