



043 PUISTOMÄKI PARKBACKEN

Vähäheikkilän kylä
Puistomäki

Jalopuumetsikkö

VL/s

Korppolainen

5216.2

679.7

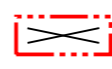
43.5

1:1000

0 25 50 100

POISTUVA KAAVA

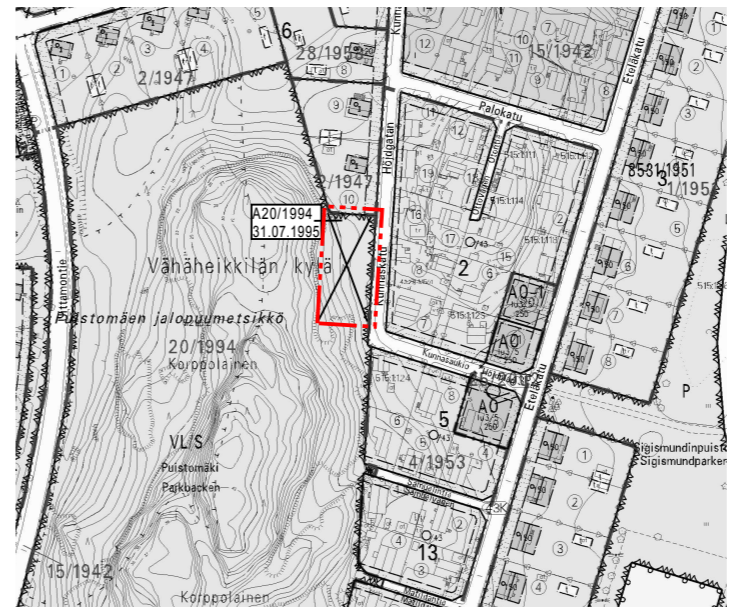
Merkintöjen selite:



3 m kaava-alueen rajan ulkopuolella oleva viiva, jota otsakkeessa mainittu kaavanmuutos koskee ja joita aiemmat kaavamerkinnot ja -määräykset poistuvat.

A20/1994
31.07.1995

Aiemman, poistuvan kaavan numero ja vahvistuspäivämäärä.



Sijaintikartta



Viistoilmakuva idästä

ASEMAKAAVAMERKINNÄT JA -MÄÄRÄYKSET:

AO-1

Erillispienalojen korttelialue. Korttelialueella rakennusten kattomuotona on käytettävä kaksilapista harjakattoa, jonka kattokaltevuuden tulee olla 25°-30°. Rakennusten pääasiallisena julkisivumateriaalina on käytettävä peittomaalattua lautaa tai rappausa. Korttelialueella ei saa rakentaa kokonaan tai pääasiallisesti maanpinnan yläpuolella olevaa kellarikerrosta.

Korttelialueella on osoitettava kaksi autopaikkaa asuntoa kohti.

3 m kaava-alueen rajan ulkopuolella oleva viiva.

Korttelin, korttelinosan ja alueen raja.

Osa-alueen raja.

Sitovan tonttijaoon mukaisen tontin raja ja numero.

043

Kaupunginosan numero.

PUIS

Kaupunginosan nimi.

6

Korttelin numero.

250

Rakennusoikeus kerrosalaneliömetreinä.

I

Roomalainen numero osoittaa rakennusten, rakennuksen tai sen osan suurimman sallitun kerrosluvun.

2/3 I

Murtoluku roomalaisen numeron edessä osoittaa, kuinka suuren osan rakennuksen suurimman kerroksen alasta saa kellarikerroksessa käyttää kerrosalaan luettavaksi tilaksi.

II

Alleiviattu luku osoittaa ehdottomasti käytettävän rakennusoikeuden, rakennuksen korkeuden, kattokaltevuuden tai muun määräyksen.

Rakennusala.

Istutettava alueen osa.

Nuoli osoittaa rakennusalan sivun, johon rakennus on rakennettava kiinni.

| TURKU | | ÅBO | | Asemakaavatus | 25/2010 |
|---|-------------------------------|--|---|-------------------------------|-----------|
| Työnimi | | " Puistokunnas " | | Detaljplanebeteckning | |
| Osoite | | Kunnaskatu 9 ja 11 | | Diarionumero | 2975-2010 |
| Address | | | | Diarinumner | |
| | | | | Mittakaava | 1:1000 |
| | | | | Skala | |
| Asemakaavanmuutos koskee: | | | | | |
| Kaupunginosa: | 043 PUISTOMÄKI | | PARKBACKEN | | |
| Virkistysalue: | Puistomäki (osa) | | Parkbacken (del) | | |
| Asemakaavanmuutoksella muodostuva tilanne: | | | | | |
| Kaupunginosa: | 043 PUISTOMÄKI | | PARKBACKEN | | |
| Kortteli: | 6 (osa) | | 6 (del) | | |
| Asemakaavanmuutoksen yhteydessä hyväksytään sitova tonttijako/tonttijaoonmuutos: PUISTOMÄKI-6.-11 ja 12. | | | | | |
| Kaavoituksen pohjakartta täyttää maankäyttö- ja rakennuslain (132/99) 206 §:n nojalla säädetyn kaavoituslainsäädännön (1284/99) vaatimukset. Planläggningsbaskartan uppfyller kraven i förordningen om planläggningsmätning (1284/99), som givits med stöd av 206 § marknandnings- och bygglagen (132/99). Kaupunginosa- ja tonttijako- ja tonttijaoonmuutokset on suunniteltu EUREF-FIN- tasokoordinaattijärjestelmässä sekä N2000- korkeusjärjestelmässä. | | | | | |
| LÜNNOS | YKL hyväksynyt Godkänd av MPN | EHDOTUS | Förslag | YKL hyväksynyt Godkänd av MPN | |
| Utkast | -- | | -- | | |
| Hyväksytty kaupunginvaltuustossa Godkänd av stadsfullmäktige Kaupunginvaltuuston puolesta Kaupunginvaltuuston puolesta Stadssekreterare | | | | | |
| Lainvoimainen Vunnit laga kraft | | | | | |
| TURUN KAUPUNGIN YMPÄRISTÖ- JA KAAVOITUSVIRASTO / ASEMAKAAVATOIMISTO ÅBO STADS MILJÖ- OCH PLANLÄGGNINGSBYRÅ / DETALJPLANEKONTOR | | | | | |
| EHDOTUS | | Förslag | | | |
| Muutettu 11.10.2011 (lausunnot) | | Asemakaavapäällikkö Detaljplandirektör | | | |
| TURKU | 28.6.2011 | Piirtäjä Ritäre Anu Kettinen Sirka-Liisa Kuoppala | Valmistelijat Beredare Marjatta Tamminen Marjatta Tamminen | Timo Hintsanen | |

Tuon kaupunki ympäristö- ja kaavoitusvirasto / asemakaavatoimisto / Kaavatuotteen laatimista ja vahvistamista koskeva ohjeistus, YTC-04 ja M-02/08