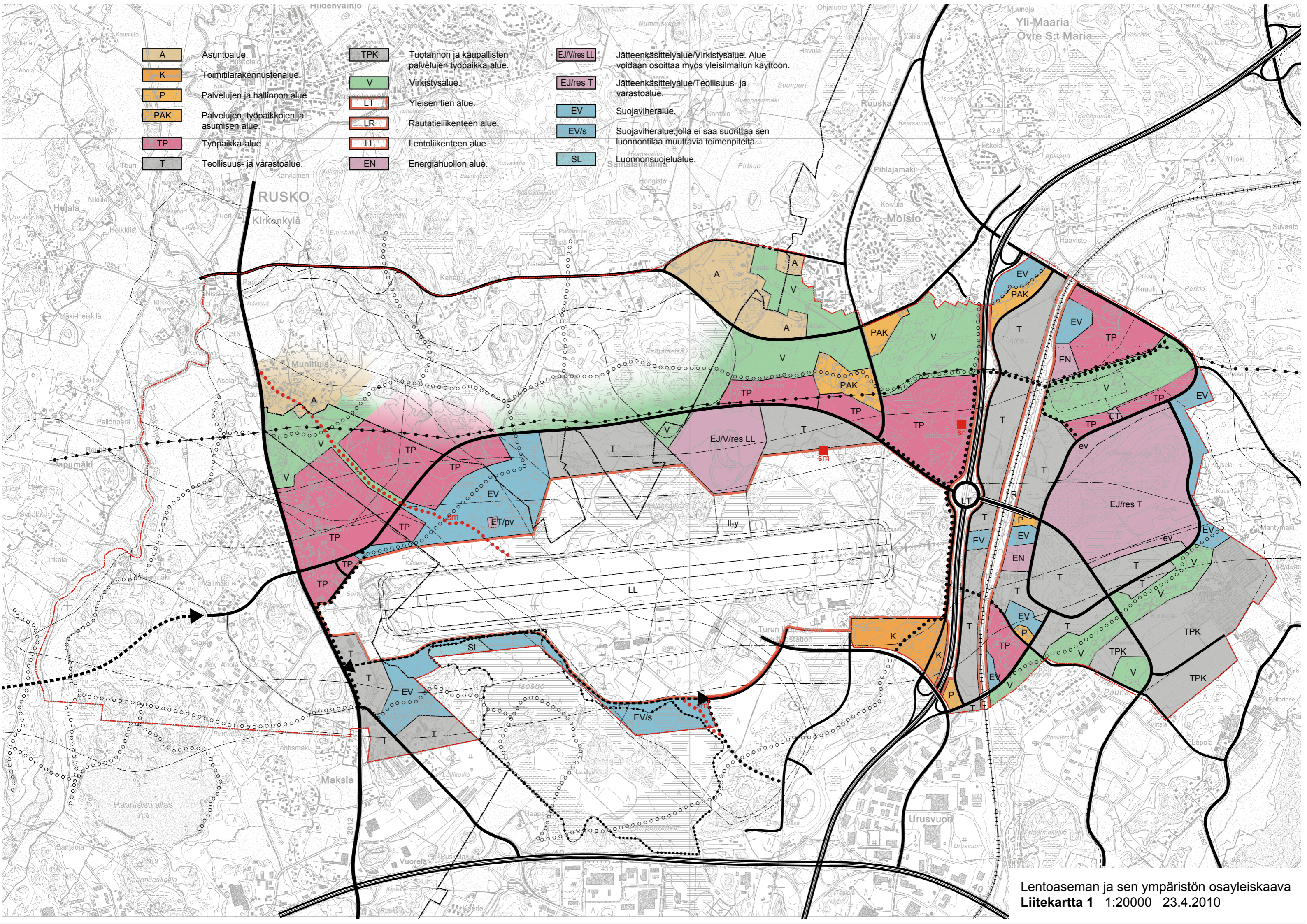


- | | | | | | |
|------------|--|------------|--|------------------|--|
| A | Asuntoalue. | TPK | Tuotannon ja kaupallisten palvelujen työpaikka-alue. | EJ/res LL | Jätteenkäsittelyalue/Virkistysalue. Alue voidaan osoittaa myös yleisilmailun käyttöön. |
| K | Toimitilarakennustenalue. | V | Virkistysalue. | EJ/res T | Jätteenkäsittelyalue/Teollisuus- ja varastoalue. |
| P | Palvelujen ja hallinnon alue. | LT | Yleisen tien alue. | EV | Suojaviheralue. |
| PAK | Palvelujen, työpaikkojen ja asumisen alue. | LR | Rautatieliikenteen alue. | EV/s | Suojaviheralue, jolla ei saa suorittaa sen luonnontilaa muuttavia toimenpiteitä. |
| TP | Työpaikka-alue. | LL | Lentoliikenteen alue. | SL | Luonnonsuojelualue. |
| T | Teollisuus- ja varastoalue. | EN | Energiahuollon alue. | | |



Lentoaseman ja sen ympäristön osayleiskaava
 Liitekarta 1 1:20000 23.4.2010