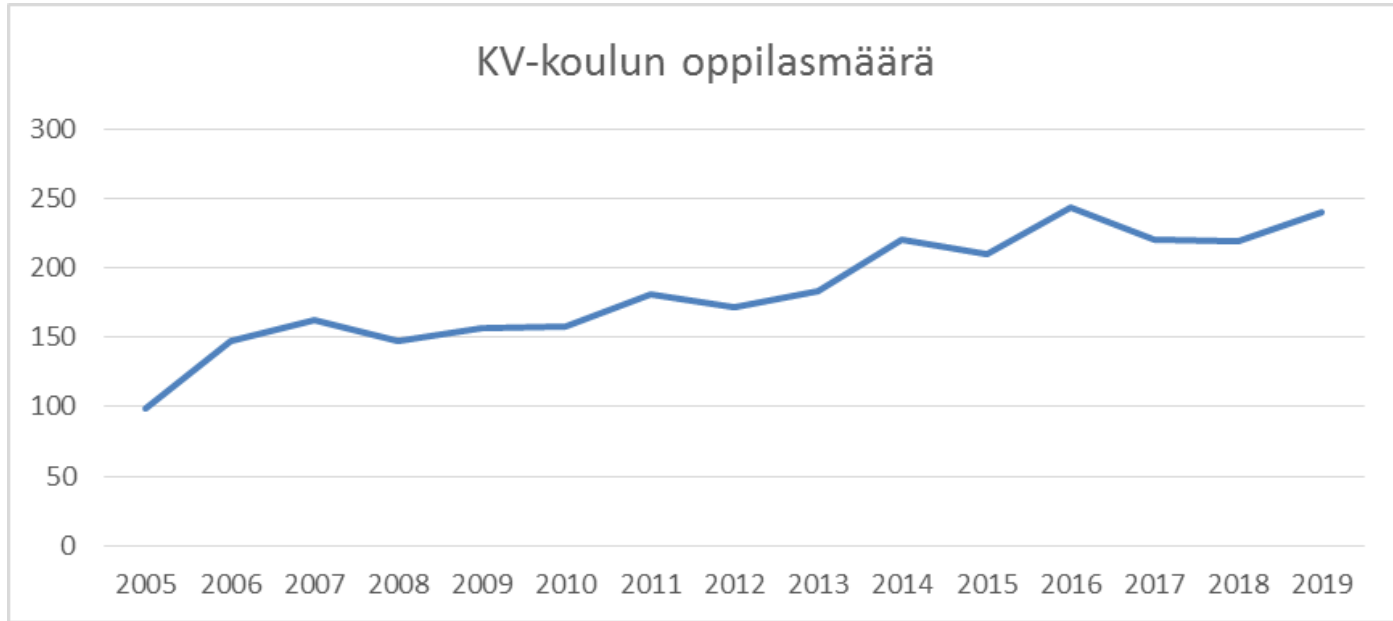




# Turun kansainvälinen koulu

Nimi tähän / 1.1.2015



Kansainvälisen koulun oppilasmäärä on kasvanut varsin hitaasti ja mitään merkittävää kasvua ei ole ollut viime vuosien aikana. Oppilasmäärä epäilemättä kasvaa, jos koulu muuttaa keskusta-alueelle. Kasvun määrää on vaikea arvioida. Minimiraja 250 oppilasta on kuitenkin varsin helppo saavuttaa.

# Kansainvälinen koulu: nykytilanne

- Lähes 300 oppilaan koulu (lukio ml.), jonka oppilaat ovat taustaltaan ulkomaalaisia tai suomalaisia paluumuuttajia, oppilaiden vanhemmat työskentelevät pääosin joko Turun alueen kansainvälisissä yrityksissä tai korkeakouluissa
- Oppilaspaikkojen tarve on kasvussa, mutta nykyiset tilat eivät mahdollista oppilasmäärän kasvua (ns. "jonotuslista" vastauksena ulkomailta Turkuun muuttavalle ei toimi)
- Koulun mahdollinen siirtyminen ns. Sirkkalan alueelle tukee kaupungin strategisia tavoitteita
- Koulu noudattaa suomalaista opetussuunnitelmaa kansainvälisin painotuksin täydennettynä, opetuskieli englanti

**Kustannuspaikka / Kustannuspaikkaryhmän meno-tulo raportti**

	Tulosyksikkö	32250	32251	34140	Tulosyksikkö	32250	32251	34140	
		VA/Kv koulu lk 1-6	VA/Kv koulu lk 7-9	LA/Turun kv lukio		VA/Kv koulu lk 1-6	VA/Kv koulu lk 7-9	LA/Turun kv lukio	
		TP 2017 (EUR)	TP 2017 (EUR)	TP 2017 (EUR)		TP 2018 (EUR)	TP 2018 (EUR)	TP 2018 (EUR)	
Rakenne	EUR	EUR	EUR	Rakenne	EUR	EUR	EUR		
TA-TULOT		-38 541		-72 017	TA-TULOT	-25 316		-46 025	
TA-MENOT		1 260 797	732 386	548 325	TA-MENOT	1 108 373	595 220	513 193	
NETTO (TU-ME)		1 222 256	732 386	476 308	NETTO (TU-ME)	1 083 057	595 220	467 168	
<b>Oppilaat</b>					<b>Oppilaat</b>				
20.1.2017				43	20.1.2018			51	
20.9.2016		157	87		20.9.2017	150	70		
20.9.2017		150	70	50	20.9.2018	143	76	56	
<b>Keskiarvo</b>		<b>154,1</b>	<b>79,9</b>	<b>45,9</b>	<b>Keskiarvo</b>	<b>147,1</b>	<b>72,5</b>	<b>53,1</b>	
<b>Bruttomenot/oppilas</b>		8 183	9 164	11 942	<b>Bruttomenot/oppilas</b>	7 536	8 210	9 668	
<b>Nettomenot/oppilas</b>		7 932	9 164	10 373	<b>Nettomenot/oppilas</b>	7 364	8 210	8 801	

Kv-koulun menot ovat olleet 2017 keskimääräistä korkeammalla tasolla ja vuonna 2018 samalla tasolla kuin kaupungin peruskouluissa.

# Millä tavoin oppilasmäärää voitaisiin kasvattaa nykyisestä?

- Englannin kielellä opetusta saa tällä hetkellä Puolalan koulun kieliluokalla (1-9). Lisäksi kielirikasteista opetusta on WAA-SYV yhden vuosiluokan verran. Samoin Puropellon koulussa. Toiminta on hiipumassa Lyseon koulussa Runosmäessä.
- Jotta kv-koulun oppilasmäärä saataisiin kasvamaan, tulisi harkita ainakin Puolalan kieliluokkien/kielirikasteisen opetuksen lopettamista ja toiminnan keskittämistä kv-kouluun.
- Puolalan koulun kieliluokan toiminnan lopettamista puoltaisi se seikka, että keskusta-alueen väkiluvun kasvaessa ei peruskoulutilaa oikein tahdo löytyä muualta.

# Turun kansainvälinen koulu -hankkeen tilanne



# Taustaa

- Turun kansainvälisen koulun ja englanninkielisen varhaiskasvatuksen tilatarveselvitys hyväksyttiin kh:ssa 18.6.2018 (§ 257)
  - lähtökohtana oppilasmäärän kasvattaminen 250 → 450 sekä tilojen sijainti 2 km Kauppatorista
- Samalla kh päätti, että Turun kv-koulun koulutuspalvelu tiloineen ja optiona englanninkielinen varhaiskasvatuspalvelu tiloineen kilpailutetaan mukautettuna neuvottelumenettelynä
- Palveluiden hankintaan tiloineen saatiin määräaikaan mennessä kaksi osallistumishakemusta
  - Turun yliopisto
  - Toinen hakemus hylättiin tarjouspyynnön vastaisena

# Neuvoteltava sopimus

- Yliopiston kanssa neuvoteltu kv-koulun koulutuspalvelun, esiopetuksen, aamu- ja iltapäiväkerhon sekä muiden oheispalveluiden osalta
  - Varhaiskasvatus alun perin optiona
  - ei enää mukana, koska yliopistolla ei ole varhaiskasvatukseen soveltuvaa statusta, lainsäädäntö (perusopetuslaki/varhaiskasvatuslaki) sekä toteutusmalli (ostopalvelu/palveluseteli)
  - Kouluterveydenhuolto kaupungin oma toiminta
- Neuvoteltava sopimus pitää koulutuspalvelun lisäksi myös tarvittavat tilat
  - Mukana neuvotteluissa ollut Suomen yliopistokiinteistöt Oy (SYK), joka toimii yliopistojen vuokranantajana



# Sirkkalan kasarmi

- Yliopistolta vapautuva Sirkkalan kasarmi mahdollistaa kv-koulun, esiopetuksen, sekä muut ko. toimintaan liittyvät palvelut
  - SYK omistaa ko. tilat
  - Alle 2 km Kauppatorista
- Sijainniltaan Sirkkalan kasarmi tukee kv-koulun toimintaa, sillä Kupittaaan alue on hyvien kulkuyhteyksien varrella sekä alueella toimii runsaasti kansainvälisiä yrityksiä
- Mahdollistaa oppilasmäärän kasvamisen 250 → 450
- Liikuntasali optiona

# Hankkeen aikataulu

- Varsinainen tarjouspyyntö 10/2019
- Tarjous 11/2019
- Kaupungin päätökset (lautakunta, kh, kv)
- Sopimuksen laatiminen 4/2020
- Koulutuspalvelun aloittaminen 8/2022
  - Sopimuskausi 15 vuotta
  - Investoinnin kuoletuksen vuoksi pitkä sopimuskausi



---

TURUN KANSAINVÄLINEN KOULU  
LYHYT KOOSTE

---

Kaupungin kärkihanke: "Turun Kampus ja tiedepuisto –hankkeen tavoitteena on korkeatasoinen alueen maankäytön, asuminen, rakentamisen ja liikenteen suunnittelu sekä toteutus."



Koulun tehtävä on **tarjota korkealaatuista opetusta Turun alueelle muuttaneille ulkomaalaisille perheille, suomalaisille paluumuuttajaperheille ja kaksikielisille perheille.**

Turun talousalueen positiivisen väestökehityksen siivittämänä kansainväliselle koululle tulee luoda **kasvua tukevat tilat**. Uudet tilat mahdollistavat oppilasmäärän selkeän kasvun.

Koulun opetusmenetelmiin kuuluu **kieli- ja kulttuuritietoinen opetus, digitalisaatio osana modernia oppimisympäristöä ja yrittäjyyskasvatus**. Lisäksi koulu tekee yhteistyötä yliopiston kasvatustieteellisen tiedekunnan kanssa ja toimii kansainvälisen opetusharjoittelun alustana. Koulun toimintakulttuurissa **korostuu oppilaiden osallistaminen, aktiivisuus ja vaikuttamisen oppiminen**.

## HANKKEEN LÄHTÖKOHDAT

Koulun nykyiset tilat ovat hajautettuna ja jäämässä pieniksi. Hankkeen tavoitteena on sijoittaa Turun kansainvälinen koulu Sirkkalan kasarmialueen nykyisiin rakennuksiin. Suunnitelma mahdollistaa **kengättömän koulun toimintaperiaatteet**.

Piha-alueet toteutetaan mahdollisimman monipuolisesti peli- ja leikkimahdollisuuksin. Piha ja lähiseutu **mahdollistavat oppimisen myös koulurakennusten ulkopuolella ja liikunnanopetus tukeutuu Kupittaaan monipuolisiin lähiliikuntapaikkoihin**. Koulun saattoliikenne toteutetaan kevyenä ratkaisuna. Pihapiiri pidetään suojaisana ja turvallisena.

Tilasovitus mahdollistaa 250-450 oppilasta.

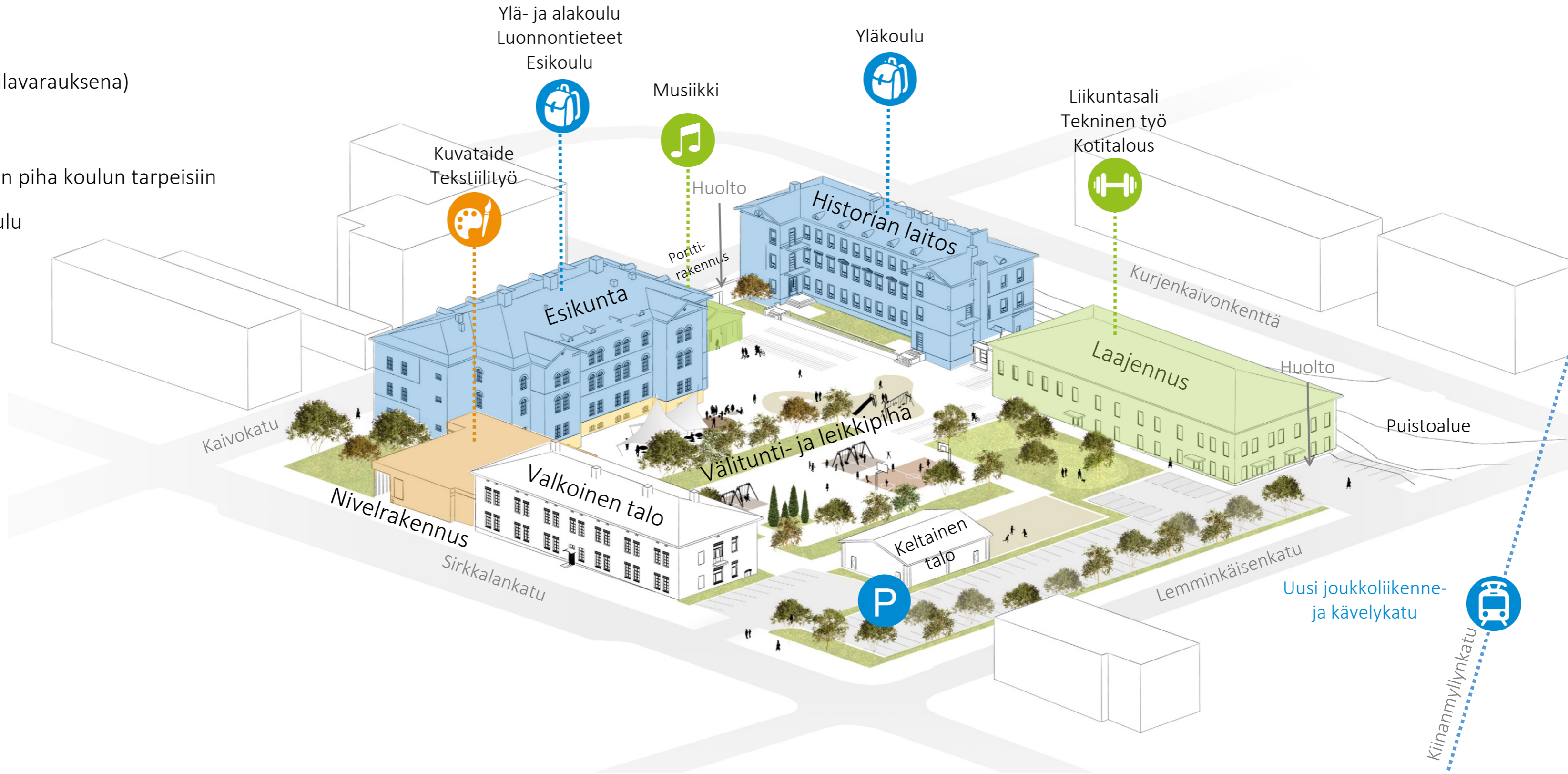
ALAKOULU

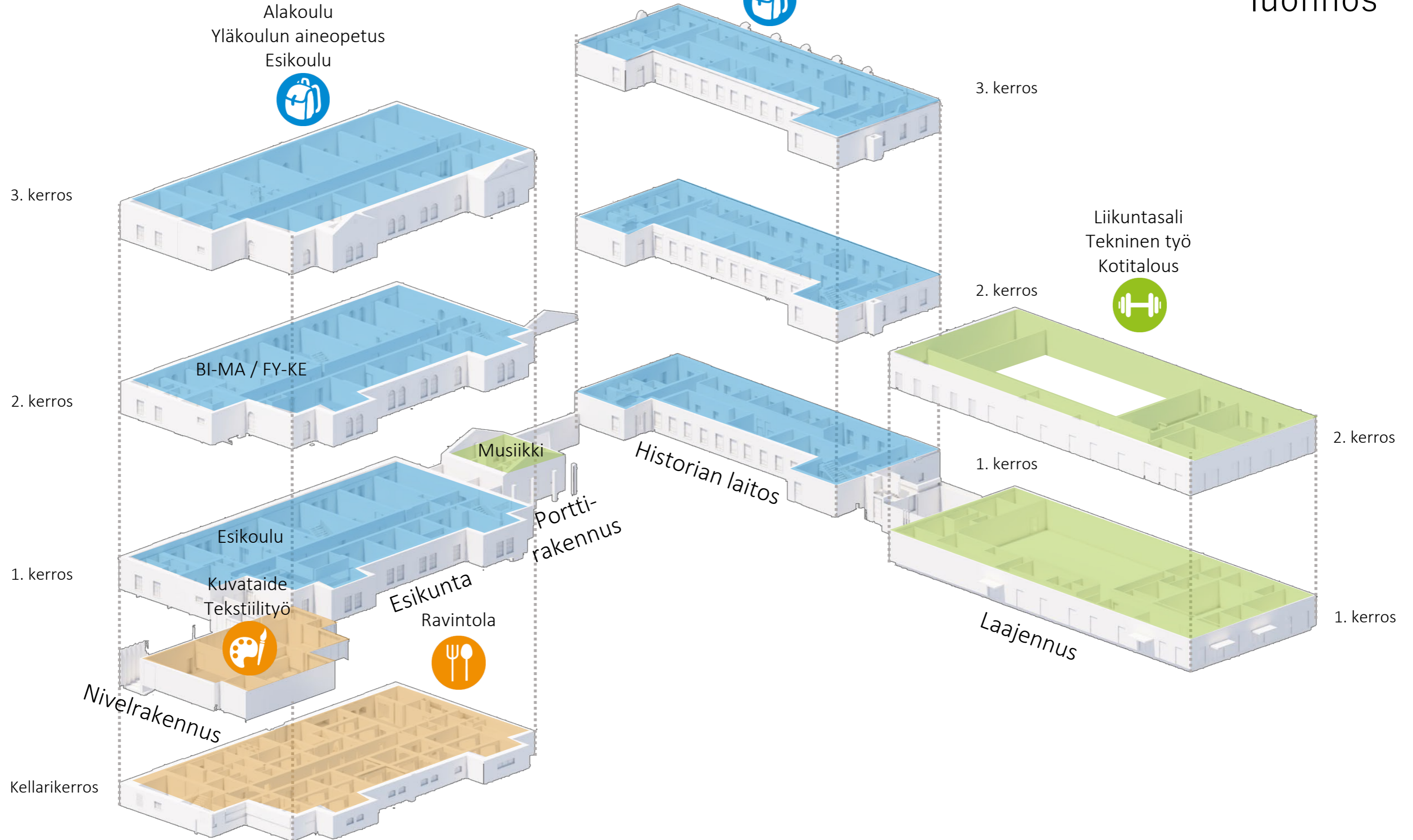
ESIOPETUS (tilavarauksena)

YLÄKOULU

Toiminnallinen piha koulun tarpeisiin

Kengätön koulu





# TURUN KANSAINVÄLINEN KOULU ALKAEN 8/2022







**Kiitos!**